

## Slik tar du i bruk Adobe Connect

I studiet ditt skal vi bruke Adobe Connect. For å bruke dette programmet må du gjere litt førebuingarbeid på maskina di. [Sjå krav til maskinvare og program](#) som du treng i studiet.

Når du skal installere Adobe Connect for første gang og få ein oversikt over korleis det fungerer, eller du skal sjekke at alt er ok i forhold til lyd og innstillingar, kan du logge deg inn her for å øve deg:

<https://connect.uninett.no/adobetest/>

Når du skal delta på undervisning i Adobe Connect, finn du ei lenke til nettklasserommet i mappa for nettsamlinga eller i meldingsfeltet. Nokre lærarar brukar same klasserom kvar gong, andre har nytt rom. Du loggar deg inn der læraren din seier du skal gjere det.

### Når du skal delta i ei nettsamling, koble helst maskina til router med nettkabel.

Er du ikkje student og skal ta del i eit møte i Adobe Connect, har du sannsynlegvis fått lenke til nettrommet i ein e-post. Klikk på lenka og logg deg på som «guest», og legg inn fullt namn.

**Alle studentar** skal logge på med Feidepålogging. For nye studentar: Dersom du har fått brukarnamn og passord til It's learning/Fronter, skal du bruke dette når du loggar på. Viss du ikkje har fått dette, loggar du på som «guest» første gong, men brukar alltid elles Feide-pålogging når du har fått brukarnamn og passord.

Følg rettleiinga under:

ADOBE® CONNECT™

### Nettsamling 1 2013

Enter as a Guest

Name

Enter with your login and password  
(Required for hosts, recommended for registered users)

[Help](#)

### Nettsamling 1 2013

Enter as a Guest

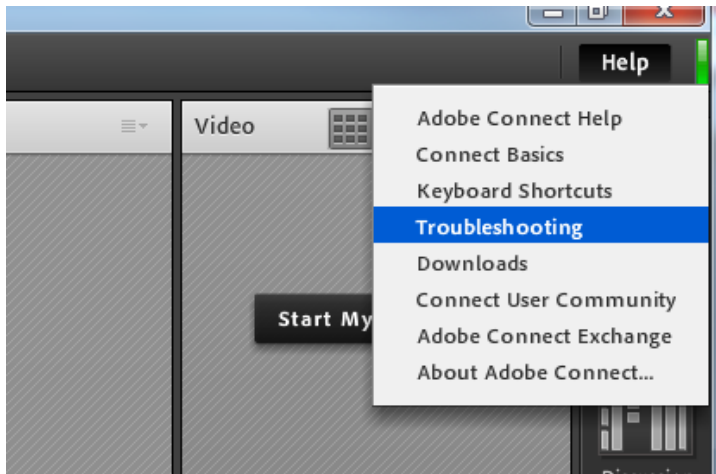
Name

Enter with your login and password



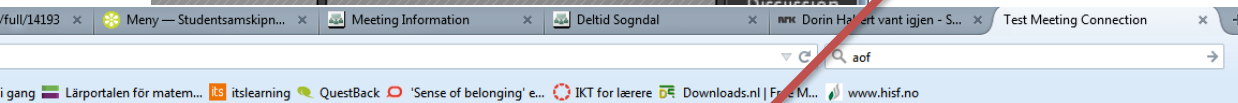
Feidepålogging: Same brukarnamn og passord som du brukar i Fronter/It's Learning

Dersom dette er første gong i Adobe, eller du vil sjekke at alt fungerer som det skal, følg framgangsmåten under:



Klikk på Help > Troubleshooting, og nettsida Test Meeting Connection opnar seg.

Dersom du får 4 grønne haker, er alt ok. Dersom du får opplyst at du manglar Adobe Add-In og spørsmål om å installere den, svar Yes!



## ADOBE CONNECT

Adobe Connect Diagnostic Test  
Testing connection speed  
This will take less than a minute...

1. Flash Player version Test  
Your version of Flash Player is supported.
2. Adobe Connect Connection Test  
Connected.
3. Connection Speed Test

Stop Test

Dersom dette ikonet kjem opp på verktøylinja,



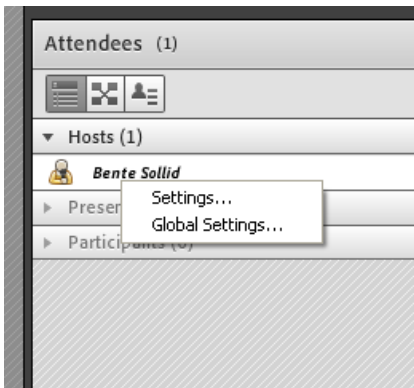
har installasjonen lykkast. Gratulerer!



**NB: Ikkje bruk Chrome sin nettlesar, då den ikkje går overeins med Adobe Connect.**

Når du har gjennomført «install adobe add-in», følgjer du prosedyren under for å sikre god lyd og fjerne ekko:

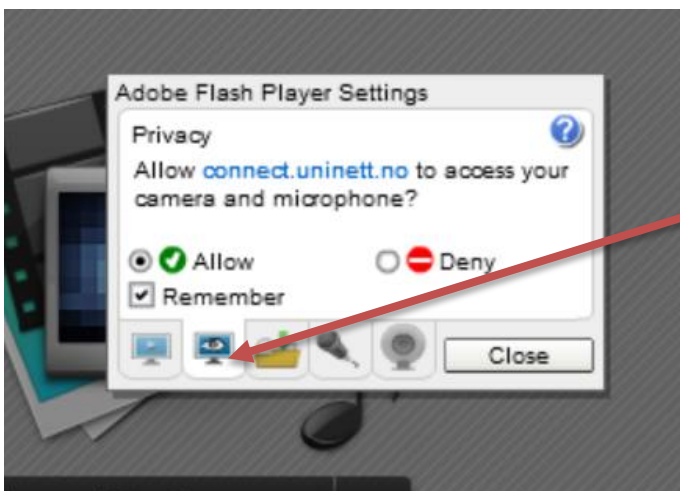
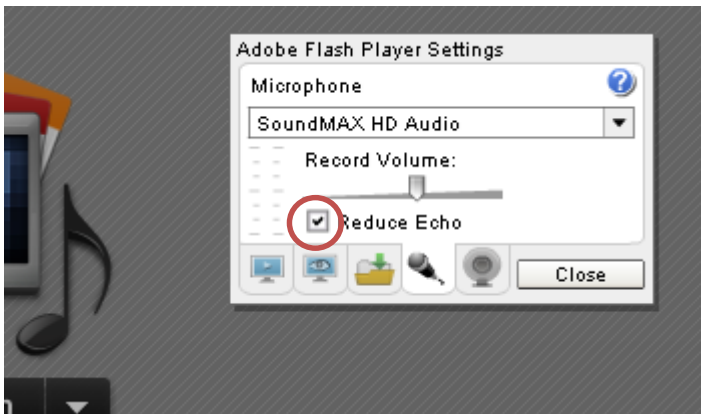
- Høgreklikk ein eller annan plass på skjermen og vel Settings:



- Du får då opp ein meny. Vel fana med mikrofonen på:



- Kryss av for Reduse Echo.



Vel fana med tv-skjerm og eit auge. Kryss av for Allow og Remember. Då er innstillingane ok for denne nettlesaren og PC-en/Mac-en du har brukt. Skal du bruke Adobe på ei anna maskin eller ein annan nettlesar, kan det hende du må gjere alt oppatt.

Før møte eller undervisning, sjekk at lyd inn og ut fungerer:

- Kople til headset med mikrofon. Det blir alltid best lyd med headset, men kan også fungere utan. Nettkabel kan vere viktigare for lyd og bilde!
- Vel Meeting oppe på verktøylinja, trykk så på Audio Setup Wizard



- Følg instruksjonane i Wizzard, her sjekkar du om lyd inn og ut fungerer.

No er du klar til å delta på nettundervisning på denne maskina☺! Dersom du skal bruke ei anna maskin, må du ta denne prosedyren på den nye maskina også. Audio setup Wizzard kan vere grei å kjøre gjennom før samlinga, for å sjekke at lyden fungerer.

Lykke til!